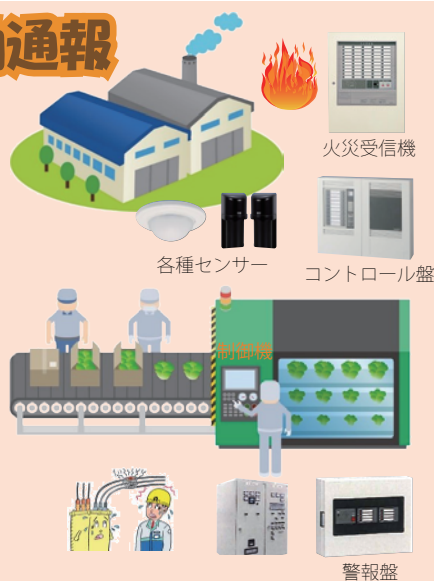


これで安心! 夜間無人の工場の不安を解消! 工場・作業所の緊急事態は「HayaMail[®]」で!!

--- 主な特徴 ---

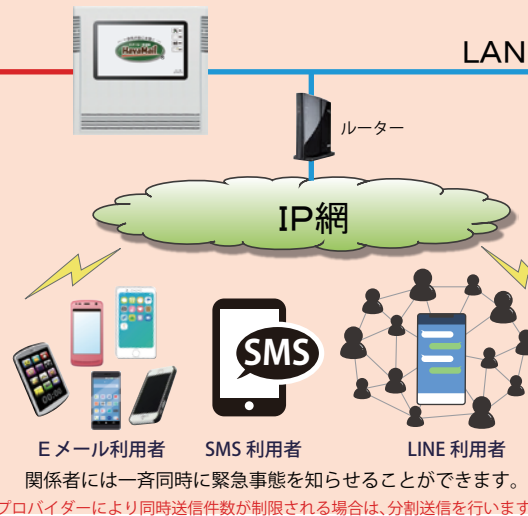
- ・ 緊急事態を最大4個通報できます。
- ・ 緊急事態ごとの通報先を指定できます。
- ・ 受信確認機能があります。
- ・ 火災を含め4個の連動通報も可能です。
- ・ 火災を除く緊急名称ロゴは変更可能です。
- ・ 緊急事態の収束や誤報も送信できます。

I. 連動通報



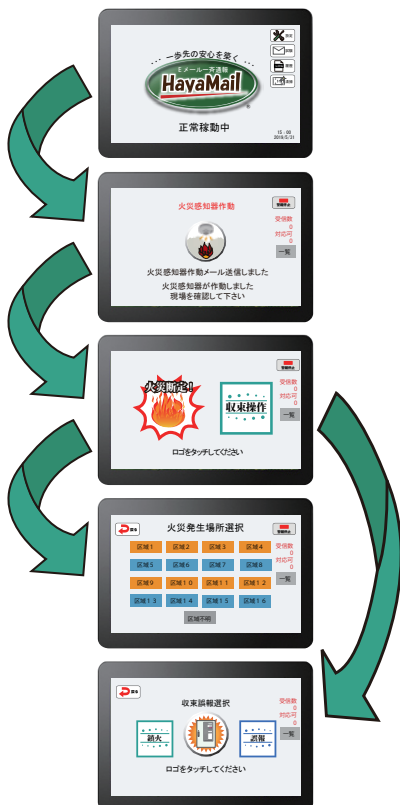
- 緊急事態例
- (緊急1) **火災発生**
火災代表移報信号 (無電圧)
 - (緊急2) **セキュリティ**
無電圧接点出力信号
 - (緊急3) **生産ラインの異常**
無電圧接点出力信号
 - (緊急4) **設備機器の異常**
無電圧接点出力信号

「HayaMail[®]」の構成図



自火報連動の流れ

HayaMail[®] 本体



LINE・SMSも連動が可能になり、LINE・SMS利用者にも緊急メールを送信することが可能になりました。

- ✓ 自動火災報知機と連動し、感知器作動と同時に自動的に感知器作動メールが送信されます。

現場を確認

◆火災を確認した場合

- ✓ 火災断定をタッチ
火災発生区域を選択し
火災メールを送信します。

※あらかじめ施設内を16区域に
区分け・設定しておきます。

指定時間を超えると自動的に火災メールを送信します

◆火災が収束・または誤報だった場合

- ✓ 収束操作をタッチ
- ✓ 火災が鎮火した場合は鎮火にタッチし、鎮火メールを送信します。
- ✓ 誤報の場合は誤報にタッチし、誤報メールを送信します。

第一報

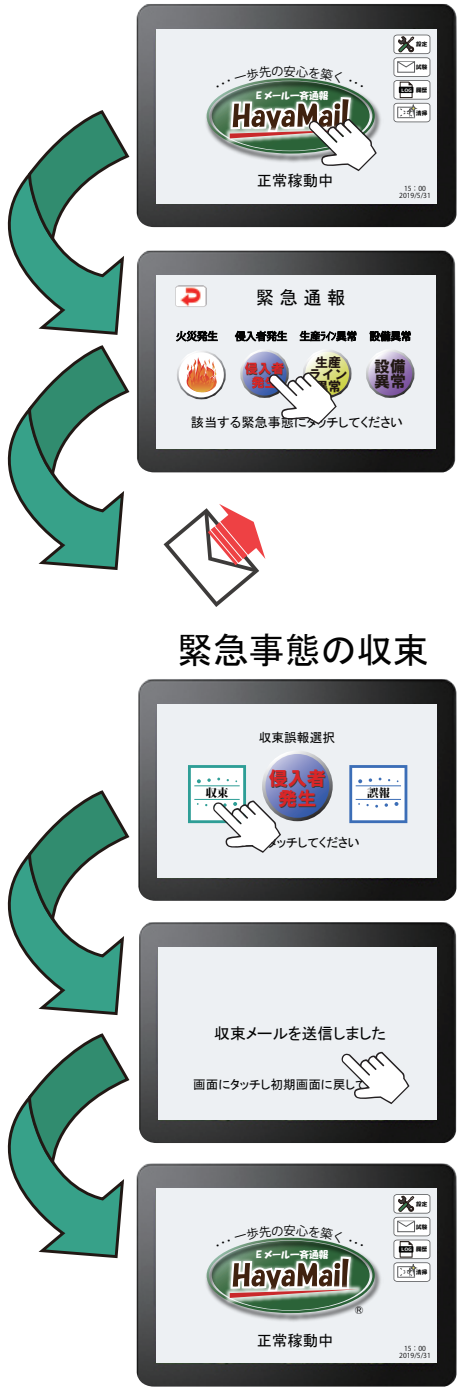
第二報

第一報で注意喚起し、第二報で詳細を知らせることでより正確な緊急情報を通報することができます

II. その他の緊急事態（手動通報）

施設における緊急事態は火災だけではありません。
「HayaMail®」は4個の緊急事態を標準設定しております。

操作は簡単💡
緊急ロゴにタッチするだけ！👉



- ▶ メインロゴに長タッチ
- ▶ 該当する緊急ロゴにタッチ

※1. 緊急事態は施設にあわせて自由に変更できます

緊急事態

	火災発生	火災発生時にタッチします (自動火災報知設備と連動の場合は自動起動)
	侵入者発生	侵入者が発生した場合にタッチします
	生産ライン異常	生産ラインに異常が発生した場合にタッチします
	設備異常	設備に異常が発生した場合にタッチします

- ▶ 緊急メールが送信されます

※2. 緊急事態ごとに送信先を選択できます

- ▶ 緊急事態の収束・誤報を選択します

収束：収束メールを送信
誤報：誤報メールを送信

- ▶ メール送信画面をタッチし、待機画面に戻ります

※この情報は、発表日現在のものです。予告なしに変更されることがありますので、あらかじめご了承ください。

システム開発は…

株式会社 **アイエス**

〒080-0021
北海道帯広市西11条南34丁目7番地
TEL (0155)48-7925 FAX (0155)48-3792
HP <http://hayamail.aiesu-web.jp/>



お問い合わせ、お求めは…